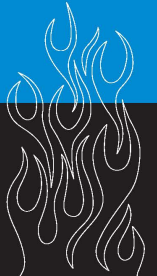


SELAS®

# SELASコンバッション・コントローラー

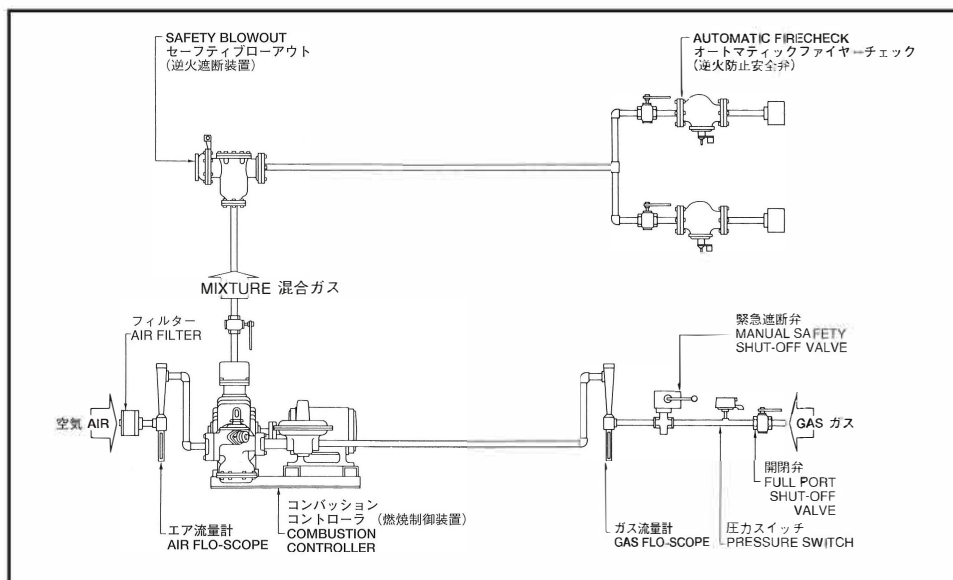
## 〈機械式／空気予混合装置〉



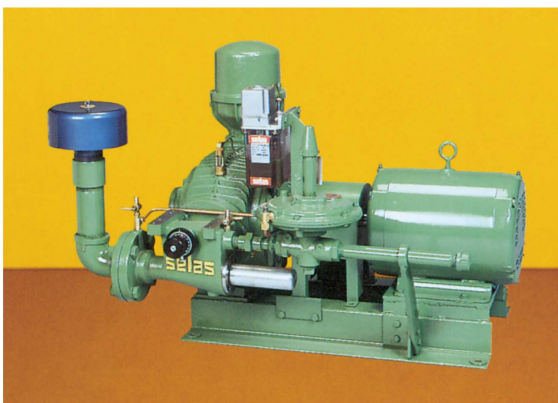
SELAS コンバッション・コントローラーは、各種燃料ガスと空気（大気吸引）を予め設定した混合比に混合し、一定圧力に加圧して、予混合バーナーへ送る超精密ブレミックス装置です。使用量の変動にも自動的に追従しますので、バーナーに均一な圧力で送ることができ、再現性に優れ、品質の向上、省エネルギー、省力化に貢献します。SELAS コンバッション・コントローラーは、小流量用（Positive Displacement Type- ベーン式コンプレッサー型）と、大流量用（Centrifugal Type- ターボブロー型）があります。

次ページにその標準仕様を示します。

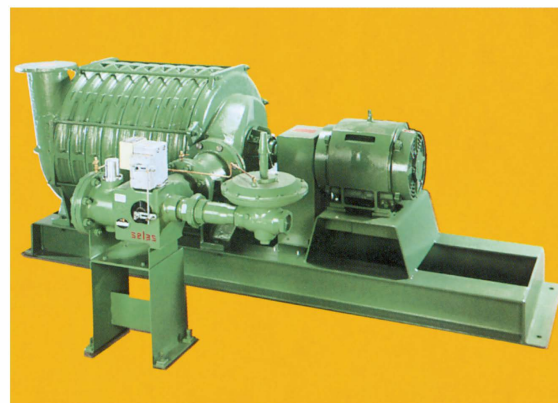
SELAS コンバッション・コントローラーは、その超精密な燃焼制御により、シーラス直下還元炉、長・単繊維用ガラス・フォアハース、自動車用ガラス曲げ強化炉、エアコン用熱交換器Uベント自動ロー付装置、圧延ロール焼入装置など精密制御を必要とする広い分野で多数使用されております。更に本装置は、雰囲気ガス製造、各種予混合バーナーの燃焼テスト装置としても最適に使用出来ます。



### ベーン式コンプレッサー型



### ターボブロー型



- 超精密混合比制御
- 単一配管システム
- 幅広いターンダウン
- ワイドレンジの機種
- 市販ガスのほとんどに対応
- オプションにより混合比 自動制御可

■Constant Heat: Positive Displacement Units with Posimix Valve

型番	ミキサータイプ	最大流量		モータ出力 (kW) 吐出圧力 (kPa)			接続口径 (B) メス NPTネジ			概略設置寸法 (mm)			概略 梱包重量 (kg)
				13.8	20.7	27.6	ガス	エア	混合気	L	W	H	
		SCFH	NM <sup>3</sup> /H										
PM20	PosimixB	2,000	56.6		1.1		3/4	2	1-1/2	737	635	711	181
PM40	PosimixB	4,000	113.3		1.5		3/4	2	2-1/2	864	660	762	249
PM60	PosimixB	6,000	169.8		2.2		1	2	3	889	737	762	374
PM100	PosimixB	10,000	283.1		5.5		1-1/2	4	4	1219	940	1016	658

■Variable Heat: Positive Displacement Units with CAV Valves

型番	ミキサータイプ	最大流量		モータ出力 (kW) 吐出圧力 (kPa)			接続口径 (B) メス NPTネジ			概略設置寸法 (mm)			概略 梱包重量 (kg)
				13.8	20.7	27.6	ガス	エア	混合気	L	W	H	
		SCFH	NM <sup>3</sup> /H										
5CA	5CAV	500	14.2		0.25		3/4	1	1	533	457	356	88
10CA	10CAV	1,000	28.3	0.55	0.55	0.55	3/4	1	1-1/4	660	533	457	113
20CA	40CAV	2,000	56.6	1.1	1.1	1.1	3/4	2	1-1/2	737	635	711	181
40CA	40CAV	4,000	113.3	1.5	1.5	1.5	3/4	2	2-1/2	864	660	762	249
60CA	60CAV	6,000	169.8	2.2	2.2	2.2	1	2-1/2	3	889	737	762	374
100CA	150CAV	10,000	283.1	3.7	3.7	5.5	1-1/2	3	4	1219	940	1016	658

※モーター回転数 (60Hz時) 1140RPM = 10CAV 他機種は870RPM ※10CA 20CAは潤滑不要 他機種は、オイル潤滑機能付き  
※最大流量誤差範囲 +10% -5%

Centrifugal Blower Models

■Constant Heat: Centrifugal Blower-Type Units with Posimix Valves

型番	ミキサータイプ	最大流量		モータ出力 (kW) 吐出圧力 (kPa)			接続口径 (B) メス NPTネジ			概略設置寸法 (mm)			概略 梱包重量 (kg)
				13.8	20.7	27.6	ガス	エア	混合気	L	W	H	
		SCFH	NM <sup>3</sup> /H										
TDC10	PosimixC	10,000	283		5.5		1	4	3	1651	1194	787	816
TDC20	PosimixC	20,000	566		11		2	4	5	2159	1194	787	907
TDC30	PosimixC	30,000	849		15		2	4	5	1930	1397	940	1043
TDD35	PosimixD	35,000	990		18.5		2-1/2	6	5	1930	1549	940	1089
TDD50	PosimixD	50,000	1,415		22		3	6	5	1930	1880	940	1406
TDD75	PosimixD	75,000	2,123		30		3	6	6	2311	1956	940	1542
TDD90	PosimixD	90,000	2,547		30		4	6	6	2311	2362	1473	2041
TDE100	PosimixE	100,000	2,830		55		4	8	8	2184	2362	1524	2132
TDE110	PosimixE	110,000	3,113		55		4	8	8	2184	2362	1524	2132
TDE125	PosimixE	125,000	3,537		55		4	8	8	2184	2362	1524	2268
TDE150	PosimixF	150,000	4,245		75		4	10	10	2311	2515	1524	2268

■Variable Heat: Centrifugal Blower-Type Units CAV Valves

型番	ミキサータイプ	最大流量		モータ出力 (kW) 吐出圧力 (kPa)			接続口径 (B) メス NPTネジ			概略設置寸法 (mm)			概略 梱包重量 (kg)
				13.8	20.7	27.6	ガス	エア	混合気	L	W	H	
		SCFH	NM <sup>3</sup> /H										
TD10	150CAV	10,000	283	3.7	7.5	11	1-1/2	3	5	2083	1194	787	816
TD15	150CAV	15,000	424	5.5	11	11	1-1/2	3	5	2083	1194	787	862
TD20	300CAV	20,000	566	7.5	11	15	2	4	5	2083	1219	787	907
TD25	300CAV	25,000	707	7.5	11	15	2	4	5	2083	1219	787	907
TD30	300CAV	30,000	849	11	15	15	2-1/2	4	5	2083	1397	940	1043
TD35	300CAV	35,000	990	11	15	18.5	2-1/2	4	5	1930	1549	940	1089
TD40	800CAV	40,000	1,132	11	15	18.5	2-1/2	6	5	1930	1880	940	1134
TD50	800CAV	50,000	1,415	15	22	30	3	6	5	1930	1880	940	1406
TD60	800CAV	60,000	1,698	18.5	22	30	3	6	5	1930	1880	940	1542
TD75	800CAV	75,000	2,123	22	30	37	3	6	6	2616	1956	1092	1542
TD80	800CAV	80,000	2,264	30	30	37	3	6	6	2616	1956	1092	1542
TD90	1250CAV	90,000	2,547	30	37	45	4	8	6	2616	2362	1092	2041
TD100	1250CAV	100,000	2,830	30	37	55	4	8	8	2616	2362	1194	2132
TD110	1250CAV	110,000	3,113	37	37	55	4	8	8	2388	2159	1194	2132
TD125	1250CAV	125,000	3,537	37	55	75	4	8	8	2388	2159	1194	2268

※上記仕様は、ブロー回転数が3600RPM時に基づいています。 ※外形寸法は、混合ガス密度 (0.96)、吐出圧 (2800mmWC) 時に基づいており、他機種の場合は多少異なります。 ※ガス接続口径は天然ガスに基づいており、他のガスを使用した場合は変更になる場合があります。

日本シーラス株式会社  
〒116-0001 東京都荒川区町屋6-6-1

TEL.03-5692-2525 FAX.03-3809-3350 E-mail : info@selas.co.jp URL : http://selas.co.jp